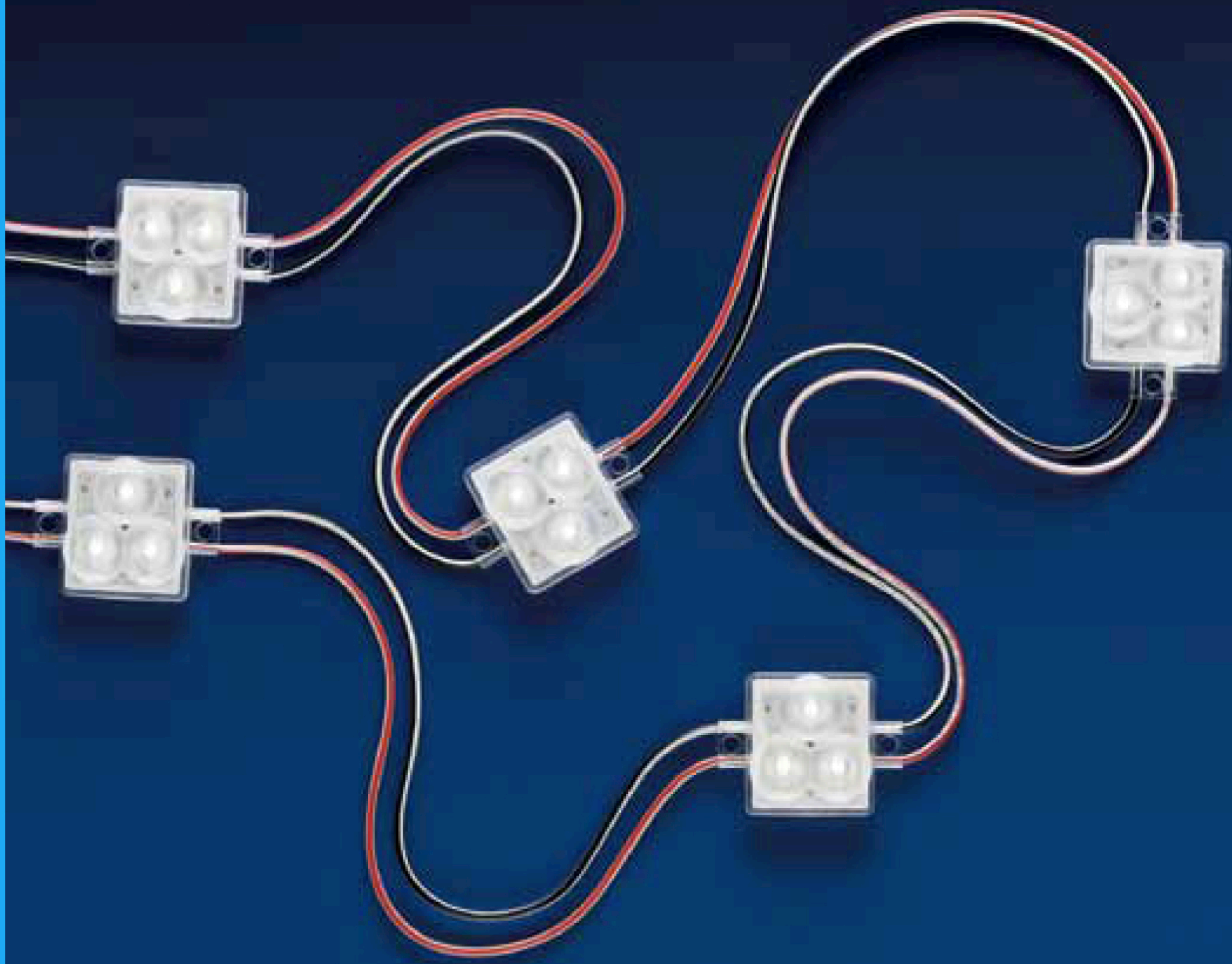


# TRIDONIC

▼ enlightening your ideas



Productinformatie

## TALEXchain CRYSTAL

# ELPRO

Pascalstraat 3-I  
2811 EL Reeuwijk  
T: 0182-533633  
E: info@elpro.nl  
I: www.elpro.nl

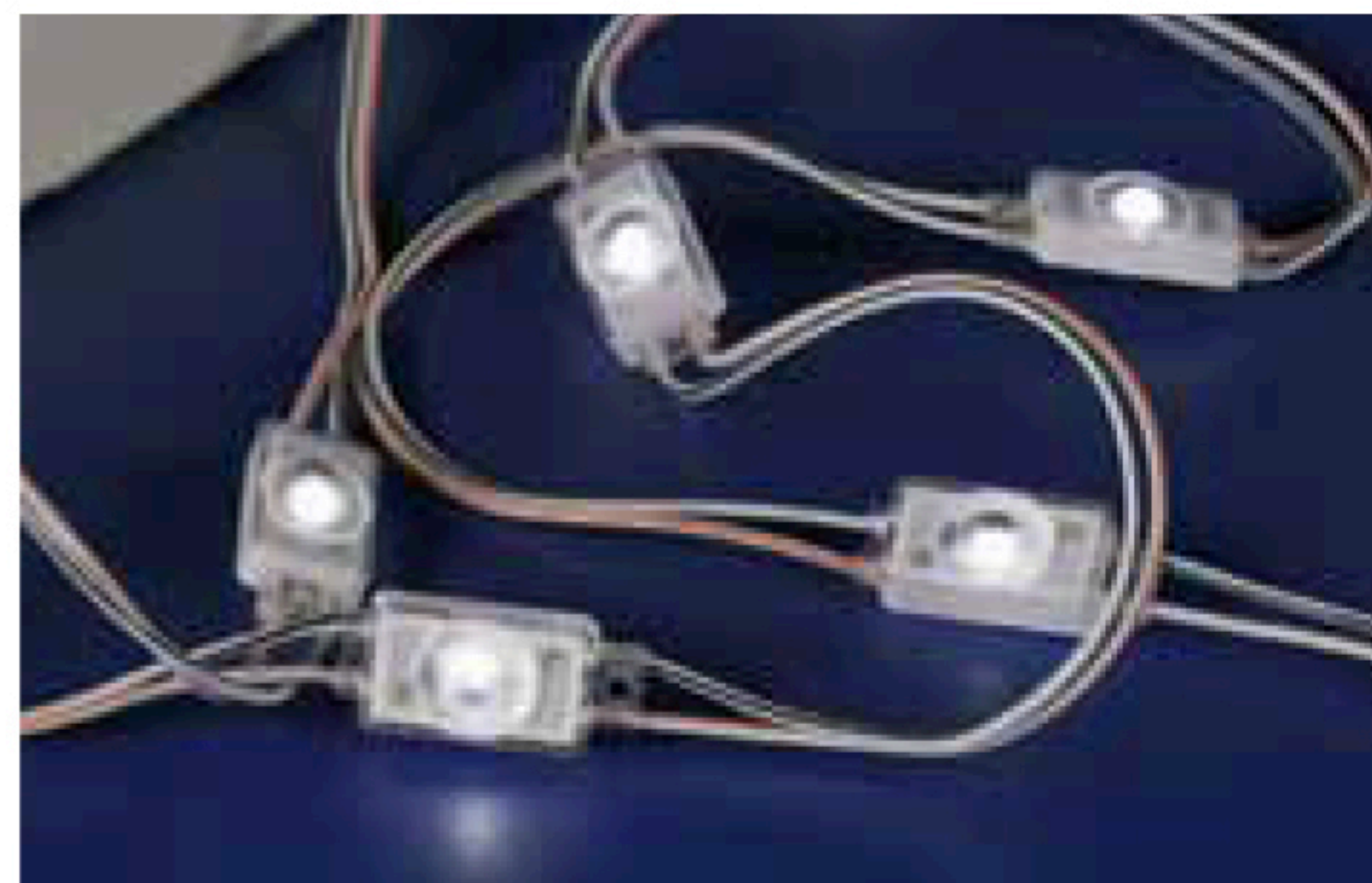


# Briljant veelzijdig: LED-Kettingen die niets te wensen overlaten

## TALEXchain CRYSTAL Select

### Productbeschrijving

- \_\_ LED-Ketting om lijnen, randen, complexe contouren, letters en symbolen uit te lichten
- \_\_ Lichtbundel in een hoek van 155°
- \_\_ LED module met plastic behuizing en trekontlasting met IP68 bescherming
- \_\_ Krachtige LED's met chip-on-board technologie (COB)
- \_\_ Geïntegreerde stroomregeling om lichtstroom te stabiliseren
- \_\_ Flexibele ketting, kan tussen elke module afgeknipt worden
- \_\_ Te bevestigen met M3 schroef of voorgemonteerd dubbelzijdig tape
- \_\_ Verbinding: 180mm kabel aan beide zijden



### Klein, robuust en flexibel

De TALEXchain CRYSTAL lijn biedt maximale efficiëntie op alle niveau's. Het licht van de ketting volgt elke hoek en vorm zeer egaal, zelfs belettering met geringe diepte en smalle lijnen is geen probleem voor de TALEXchain.

De unieke lens zorgt voor perfect egale verlichting met slechts een klein aantal modules. Witte gebieden zijn helderder dan ooit en hebben altijd dezelfde kleur. Kleurgebieden hebben een frisse intensiteit, waarbij de kleur zelfs dynamisch kan verlopen. De LED kettingen zijn daarnaast zeer geschikt voor speciale toepassingen zoals 3D effecten. De robuuste IP68 constructie maakt de LED Modules bestand tegen het weer. De installatie en het instellen van de LED's is zeer gemakkelijk. Dankzij de vele instelmogelijkheden bereikt u eenvoudig en snel het gewenste resultaat.

**Let op:** De productinformatie in deze brochure richt zich volledig op de CRYSTAL Select serie. Naast de CRYSTAL Select zijn ook de CRYSTAL Premium en de CRYSTAL Classic beschikbaar. Deze hebben echter een andere lumen output en een ander kleuraanbod. Voor informatie over de Premium en Classic series verwijzen we u naar de betreffende datasheets van Tridonic.

### De voordelen van de TALEXchain CRYSTAL LED-ketting

- \_\_ Evenredige uitstraling van licht dankzij speciale lenzen
- \_\_ Betrouwbare bescherming tegen weersinvloeden (IP68)
- \_\_ Zeer geringe kleurafwijking tussen verschillende leds (niet zichtbaar voor het menselijk oog)
- \_\_ Energiezuinig
- \_\_ Zeer flexibel dankzij zelf te bepalen afstand tussen de modules
- \_\_ Passende IP67 drivers beschikbaar (15W-150W)
- \_\_ 5 Jaar garantie

### Eigenschappen

Lichtstroom per module	45 lm*
Bescherming	IP68
Modules per ketting	100
Stroomregelaar per module	Ja
Lichtrendement per module	100 lm/W*
Hoek lichtbundel	155°
Kleurtolerantie	MacAdam 5
Beschikbare kleuren	Zie bladzijde 2
Afstand tussen modules**	150mm/200mm
Levensduur***	80.000 uur

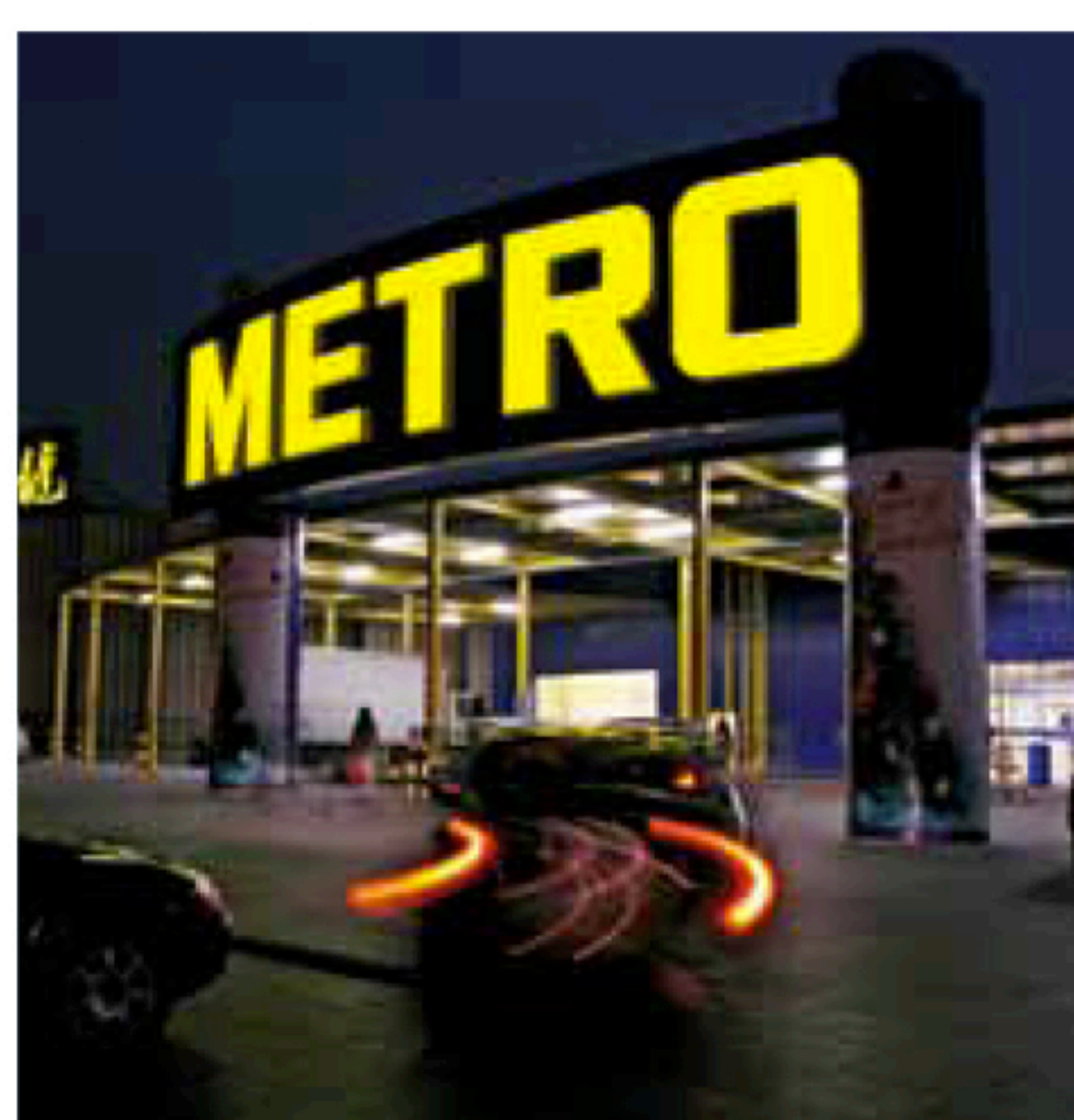
\*Waarden bij Daylight White (6.500K)

\*\*Andere afstanden beschikbaar op verzoek

\*\*\*Bij gebruik zonder de maximum temperatuur te overschrijden; de lichtstroom is 50% van de waarde van een nieuw product



*De TALEXchain is ideaal voor gebruik in letterboxen, in posterboxen en als achtergrond bij letters*



## TALEXchain CRYSTAL Select

### Kleurtemperaturen

#### *Binning is verleden tijd*

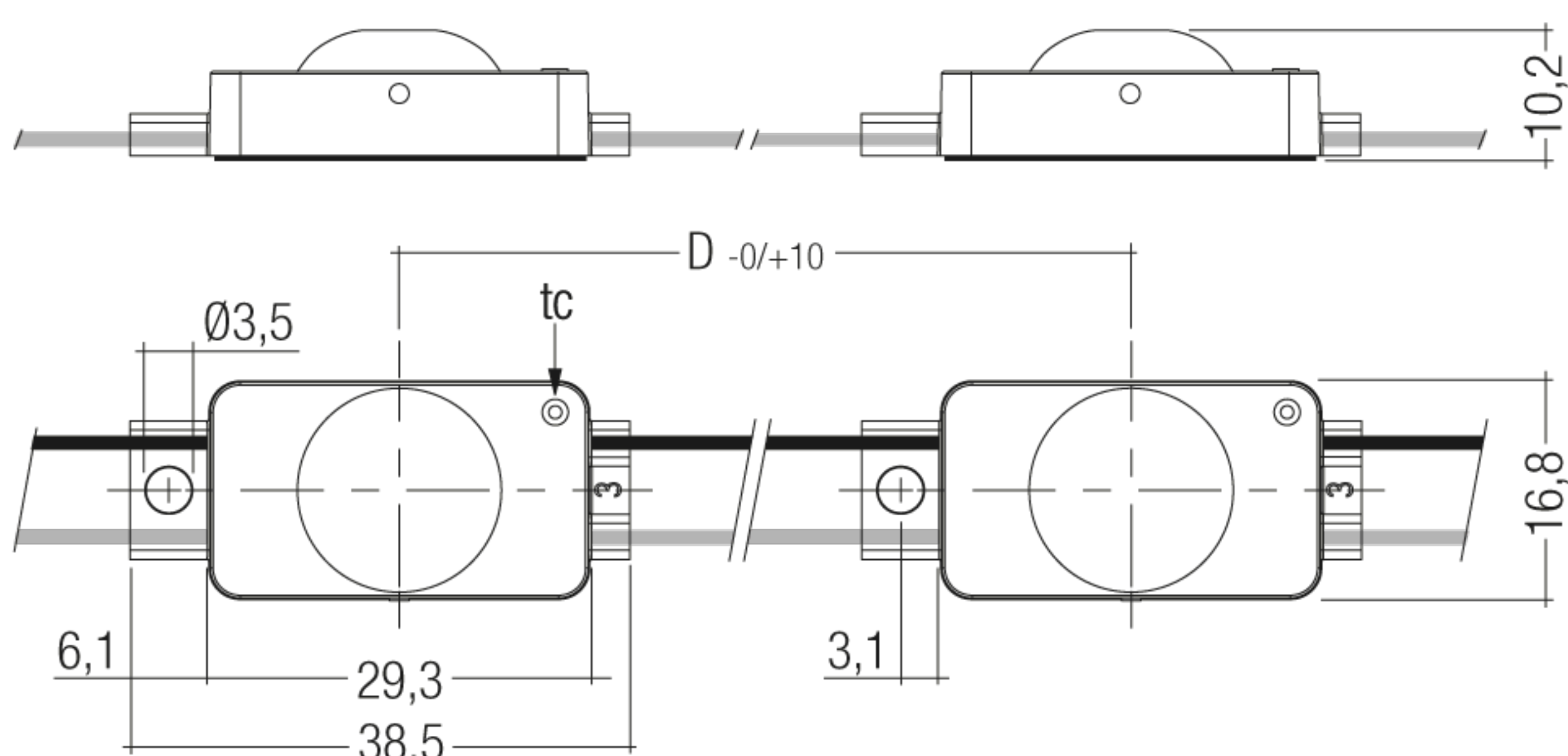
Tridonic produceert LED's volgens de norm CIE 1964. In deze norm is de reproduceerbaarheid van de kleuren vastgelegd. Door te voldoen aan deze norm is het kleurverschil tussen de verschillende LED's niet door het menselijk oog waar te nemen. Bij het ontwerpen van verlichtingsprojecten met Tridonic LED's hoeft dus geen rekening te worden gehouden met de zogenaamde 'binning' van LED componenten.



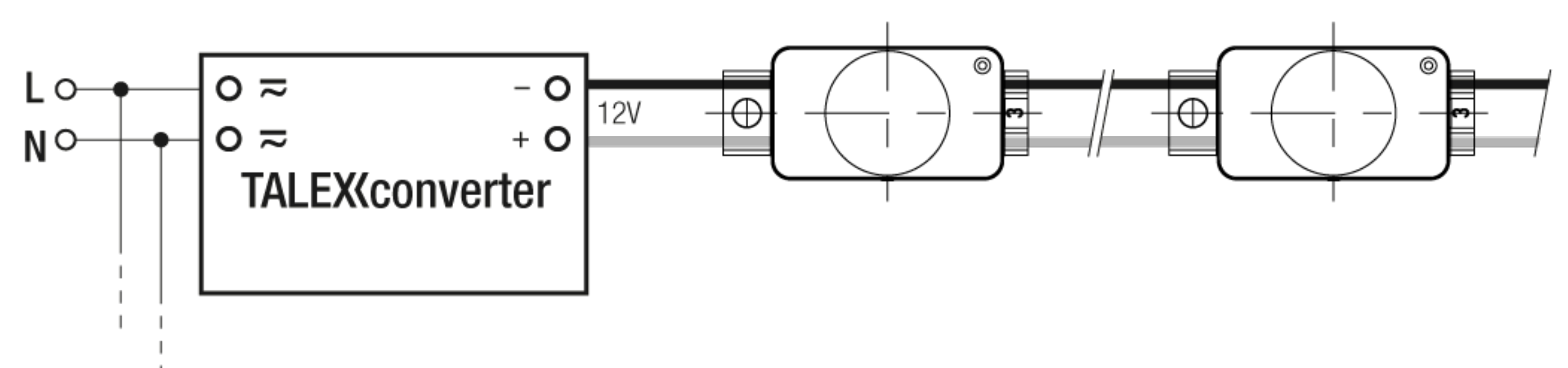
Kleurnaam	Golflengte	Kleurtemperatuur
Arctic white		13.000 K
Crystal white		7.500 K
Daylight white		6.500 K
Neutral white		4.200 K
Warm white		3.000 K
Gold white		2.700 K
Yellow white	570 nm	
Red	626 - 636 nm	
Green	525 - 540 nm	
Blue	455 - 460 nm	

### Technische informatie

Type	Golflengte	Kleurtemperatuur	Lichtstroom per module	Kleurweergave-index CRI	Voedings-spanning	Voed. str. per module	Vermogen	Lichtrendement
<i>1 lichtpunt per module</i>								
LEDV P550-SEL AW	-	13.000K	42 lm	73	12 V	38 mA	0,45 W	95 lm/W
LEDV P550-SEL CW	-	7.500K	45 lm	73	12 V	38 mA	0,45 W	100 lm/W
LEDV P550-SEL DL	-	6.500K	45 lm	73	12 V	38 mA	0,45 W	100 lm/W
LEDV P550-SEL NW	-	4.200K	38 lm	80	12 V	38 mA	0,45 W	82 lm/W
LEDV P550-SEL WW	-	3.000K	34 lm	80	12 V	38 mA	0,45 W	76 lm/W
LEDV P550-SEL GW	-	2.700K	26 lm	>90	12 V	38 mA	0,45 W	56 lm/W
LEDV P550-SEL YW	570 nm		52 lm	65	12 V	38 mA	0,45 W	116 lm/W
LEDV P550-SEL R	626-636 nm		12 lm	-	12 V	40 mA	0,48 W	25 lm/W
LEDV P550-SEL G	525-540 nm		30 lm	-	12 V	38 mA	0,45 W	67 lm/W
LEDV P550-SEL B	455-460 nm		8 lm	-	12 V	38 mA	0,45 W	18 lm/W



#### Wiring example

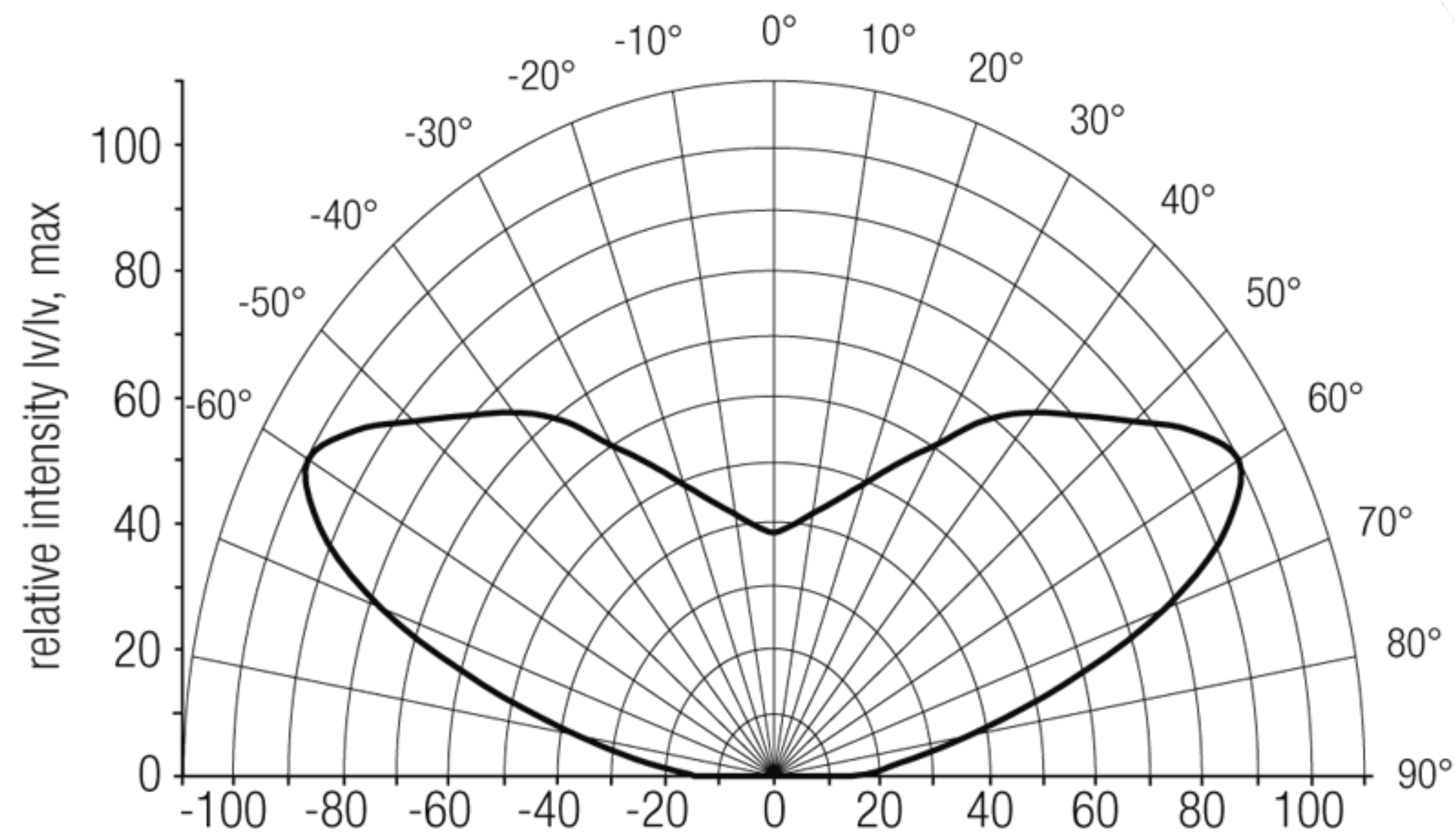


## TALEXchain CRYSTAL Select

### Lichtbundel

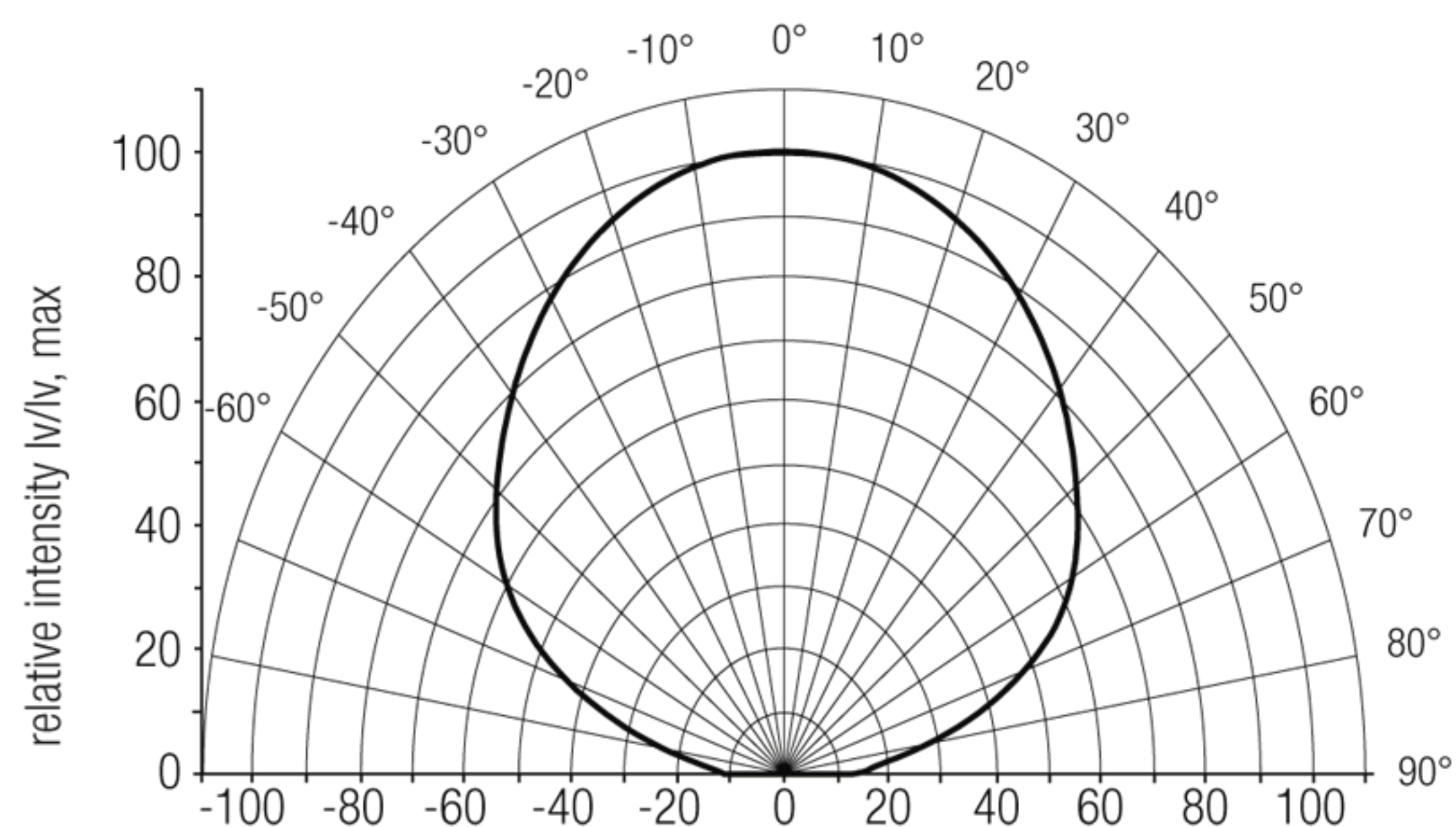
Beam characteristics 155°

Light distribution  $I_v/I_{vmax}$ .



Beam characteristics 140°

Light distribution  $I_v/I_{vmax}$ .



### Overzicht TALEXchain CRYSTAL Select artikelen

Type (1 lichtpunt per module)	Artikel nummer	Kleur	Kleurtemperatuur	Golflengte	Totale lengte	Aantal modules	Afstand tussen mod.	Lichtstroom per module*
LEDV P550-SEL AW 12V 200 10 68 B	22176589	Arctic White	13.000	-	2,200 mm	10	200 mm	42 lm
LEDV P550-SEL AW 12V 200 100 68 B	22176588	Arctic White	13.000	-	20,200 mm	100	200 mm	42 lm
LEDV P550-SEL AW 12V 150 100 68 B	22176590	Arctic White	13.000	-	15,250 mm	100	150 mm	42 lm
LEDV P550-SEL CW 12V 200 10 68 B	22176602	Crystal white	7.500 K	-	2,200 mm	10	200 mm	45 lm
LEDV P550-SEL CW 12V 200 100 68 B	22176600	Crystal white	7.500 K	-	20,200 mm	100	200 mm	45 lm
LEDV P550-SEL CW 12V 150 100 68 B	22176611	Crystal white	7.500 K	-	15,250 mm	100	150 mm	45 lm
LEDV P550-SEL DL 12V 200 10 68 B	22176605	Daylight white	6.500 K	-	2,200 mm	10	200 mm	45 lm
LEDV P550-SEL DL 12V 200 100 68 B	22176673	Daylight White	6.500 K	-	20,200 mm	100	200 mm	45 lm
LEDV P550-SEL DL 12V 150 100 68 B	22176612	Daylight White	6.500 K	-	15,250 mm	100	150 mm	45 lm
LEDV P550-SEL NW 12V 200 10 68 B	22176618	Neutral White	4.200 K	-	2,200 mm	10	200 mm	38 lm
LEDV P550-SEL NW 12V 200 100 68 B	22176537	Neutral White	4.200 K	-	20,200 mm	100	200 mm	38 lm
LEDV P550-SEL NW 12V 150 100 68 B	22176622	Neutral White	4.200 K	-	15,250 mm	100	150 mm	38 lm
LEDV P550-SEL WW 12V 200 10 68 B	22176625	Warm White	3.000 K	-	2,200 mm	10	200 mm	34 lm
LEDV P550-SEL WW 12V 200 100 68 B	22176676	Warm White	3.000 K	-	20,200 mm	100	200 mm	34 lm
LEDV P550-SEL WW 12V 200 100 68 B	22176626	Warm White	3.000 K	-	15,250 mm	100	150 mm	34 lm
LEDV P550-SEL GW 12V 200 10 68 B	22176541	Gold White	2.700 K	-	2,200 mm	10	200 mm	26 lm
LEDV P550-SEL GW 12V 200 100 68 B	22176542	Gold White	2.700 K	-	20,200 mm	100	200 mm	26 lm
LEDV P550-SEL GW 12V 150 100 68 B	22176543	Gold White	2.700 K	-	15,250 mm	100	150 mm	26 lm
LEDV P550-SEL YW 12V 200 10 68 B	22176623	Yellow White	-	570 nm	2,200 mm	10	200 mm	52 lm
LEDV P550-SEL YW 12V 200 100 68 B	22176632	Yellow White	-	570 nm	20,200 mm	100	200 mm	52 lm
LEDV P550-SEL YW 12V 150 100 68 B	22176624	Yellow White	-	570 nm	15,250 mm	100	150 mm	52 lm
LEDV P550-SEL R 12V 200 10 68 B	22176606	Red	-	626 - 636 nm	2,200 mm	10	200 mm	12 lm
LEDV P550-SEL R 12V 200 100 68 B	22176682	Red	-	626 - 636 nm	20,200 mm	100	200 mm	12 lm
LEDV P550-SEL R 12V 150 100 68 B	22176613	Red	-	626 - 636 nm	15,250 mm	100	150 mm	12 lm
LEDV P550-SEL G 12V 200 10 68 B	22176617	Green	-	525 - 540 nm	2,200 mm	10	200 mm	30 lm
LEDV P550-SEL G 12V 200 100 68 B	22176683	Green	-	525 - 540 nm	20,200 mm	100	200 mm	30 lm
LEDV P550-SEL G 12V 150 100 68 B	22176619	Green	-	525 - 540 nm	15,250 mm	100	150 mm	30 lm
LEDV P550-SEL B 12V 200 10 68 B	22176620	Blue	-	455 - 460 nm	2,200 mm	10	200 mm	8 lm
LEDV P550-SEL B 12V 200 100 68 B	22176684	Blue	-	455 - 460 nm	20,200 mm	100	200 mm	8 lm
LEDV P550-SEL B 12V 150 100 68 B	22176621	Blue	-	455 - 460 nm	15,250 mm	100	150 mm	8 lm

\*Tolerantie voor optische- en elektrische data: ±15% (fotometrische data voor blauw: ±30%)

### Bijpassende accessoires

Wij bieden u volledige systeemoplossingen. Dit houdt in dat alle bijpassende producten geleverd kunnen worden. Bijvoorbeeld LED drivers die passen bij de TALEXchain CRYSTAL series:

Type	Artikelnummer	U uit	P uit	Bescherming
TALEXXconverter LCU 015/12 D010 120-240 V	24166316	12 V	1-15 VA	IP67
TALEXXconverter LCU 035/12 D010 120-240 V	24166318	12 V	3,5-35 VA	IP67
TALEXXconverter LCU 060/12 D010 120-240 V	24166322	12 V	5-60 VA	IP67
TALEXXconverter LCU 100/12 D010 120-240 V	24166326	12 V	10-100 VA	IP67
TALEXXconverter LCU 150/12 D010 120-120 V	24166331	12 V	150 VA	IP67



Voor de volledige productinformatie van de TALEXchain CRYSTAL Select en de bijpassende drivers verwijzen we u naar de betreffende datasheets van Tridonic